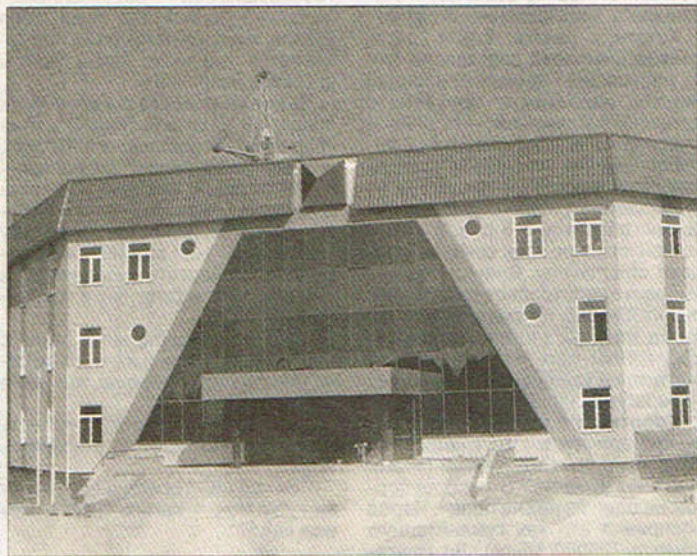


Школа нового типа

В субботу аким Алматы Виктор Храпунов осматривал новую школу в микрорайоне "Думан". Ее строительство было начато весной этого года и близится к завершению. Уже отстроен главный учебный корпус, рассчитанный на 1000 учеников, - в кабинеты осталось лишь занести парты, стулья и шкафы. Впрочем, некоторые классы оснащены оборудованием. Так, в кабинете химии по спецпроекту к каждой парте для лабораторных работ подсоединены водопроводные краники, а в кабинете биологии можно проводить любые опыты.

(Окончание на 2-й стр.).





Школа НОВОГО ТИПА



(Начало на 1-й стр.).

Задерживается сдача объекта из-за того, что не завершены работы во дворе - не достроены три волейбольные и две баскетбольные площадки, стадион. Также на стадии строительства второй корпус школы, где будут располагаться актовыв зал, мастерские для уроков труда, столовая и хореографический зал. Кроме того, было принято решение использовать технические этажи школы для учебного процесса. В переоборудованных подвальных помещениях школьники смогут моделировать, конструировать, играть в настольный теннис и другие спортивные игры. Общая площадь школьного участка составляет 3,7 гектара. Качеством работ аким остался доволен. "Мы хо-

тим, чтобы школа стала образцово-показательной как с точки зрения архитектуры, так и оснащения оборудованием, - сказал он после осмотра, - необходимость открытия школы назрела давно. Десять лет назад в "Думане" появились первые застройки, сегодня это целый микрорайон. Так как школы не было, дети ездили за знаниями в центр города. А это очень далеко. Теперь ребяташки смогут гордиться своей новой и родной школой".

Сейчас решается, когда начать учебный процесс. Рассматриваются два варианта: или распахнуть двери школы для учеников сразу после осенних каникул, или дождаться окончания строительства второго корпуса и спортивных площадок. Вопрос о том, когда же дети сядут за парты новой школы, решится на этой неделе.

Карлыгаш НУРАЛИЕВА.

**Фото Алмата
МУХАМЕДЖАНОВА.**

СПРАВКА "ВА"

Всего из городской казны на строительство школы было выделено 380 миллионов тенге, а также 62 миллиона на оснащение оборудованием. Школа рассчитана на 1000 человек в каждую смену. Пока число школьников в поселке Думан составляет около 800 человек. Но так как микрорайон с каждым годом растет, скоро будут укомплектованы все классы.